

# 池田町介護サービス事業経営戦略

令和 3年 3月

池 田 町

## 1. 計画期間

令和3年度から令和5年度までとする。

## 2. 事業概要

### (1) 事業形態等

#### ① 事業の現況

法的/非適の区分	非適用	非適用	非適用	非適用
事業の内容	・特別養護老人ホーム ・短期入所生活介護	・認知症対応型共同生活介護	・サービス付き高齢者向け住宅	・小規模多機能型居宅介護
事業開始年度	平成4年度	平成20年度	平成26年度	平成26年度
指定管理者制度導入状況	導入済み	導入済み	導入済み	導入済み

#### ② 施設

施設名	幸寿苑	グループホーム	安寿ホーム	あんじゅ
定員	30人 12人	9人	12人	29人
延床面積	1,687m <sup>2</sup>	538m <sup>2</sup>	374m <sup>2</sup>	388m <sup>2</sup>
居室床面積	16m <sup>2</sup> (個室2) 33m <sup>2</sup> (4人部屋)	16m <sup>2</sup>	19m <sup>2</sup>	12m <sup>2</sup> (居室8室)
サービス日数	365日	365日	365日	365日
年延利用者数	10,731	3,219	4,161	4,889

### (2) 現在の経営状況

指定管理者制度（利用料金制）を導入しています。事業運営に係る経費は介護報酬で賄っており、指定管理料の支払いは行っていません。

### (3) これまでの主な経営健全化の取組

幸寿苑については平成19年度より指定管理を実施し、その他の施設についても事業開始年度より行っている。そのことにより、民間事業の能力を活用し、施設利用者に対する福祉サービスの効果及び効率を向上させ、施設利用者だけでなく池田町全体の福祉の一層の増進を図っていく。

### 3. 池田町の人口・世帯等の現状

#### (1) 人口構成

(第8期介護保険事業計画より)

令和2年4月1日現在の総人口は、2,486人、世帯数 921世帯、65歳以上の高齢者は1,113人となっています。総人口は、全区分において減少しています。

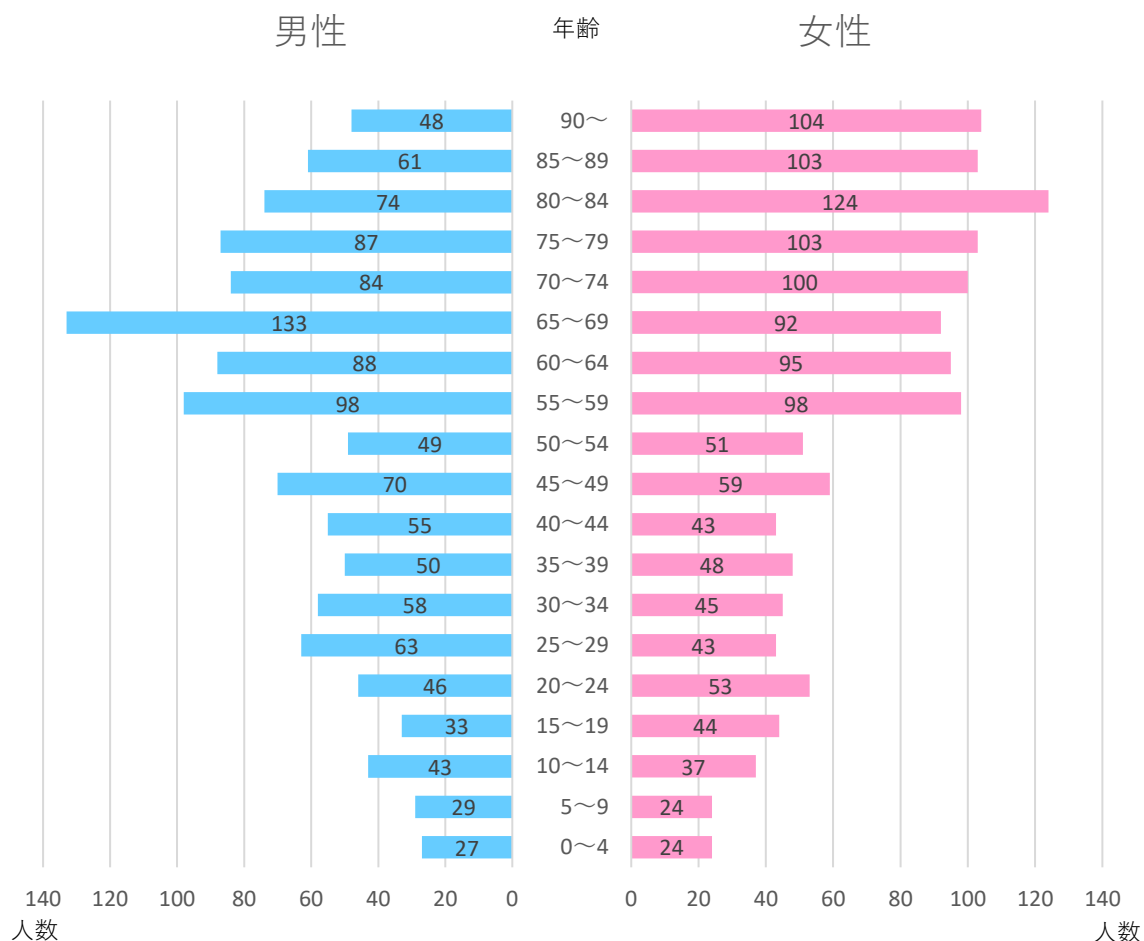
令和2年では、0～14歳の割合が7.4%、65歳以上高齢者の割合が44.8%となっています。

総人口および年齢3区分別人口

年度	総人口	世帯数	0～14歳		15～64歳		65歳以上	
			人数	割合	人数	割合	人数	割合
H27年	2,852	986	220	7.7%	1,430	50.1%	1,202	42.1%
H28年	2,768	968	205	7.4%	1,376	49.7%	1,187	42.9%
H29年	2,700	967	204	7.6%	1,333	49.4%	1,163	43.1%
H30年	2,634	941	195	7.4%	1,306	49.6%	1,133	43.0%
H31年	2,568	943	194	7.6%	1,262	49.1%	1,112	43.3%
R2年	2,486	921	184	7.4%	1,189	47.8%	1,113	44.8%

資料：各年4月1日住民基本台帳より

年齢5歳階級別人口構成（令和2年4月1日）



## (2) 高齢者人口の推移

(第8期介護保険事業計画より)

総人口は、令和7年には2,003人となり、その後も減少傾向にあると推測されています。後期高齢者の人口も減少傾向にあります。高齢化率は上昇していきます。

	令和2年	令和7年	令和12年	令和17年	令和22年
総人口	2,304	2,003	1,749	1,530	1,326
40～64歳	660	549	445	423	359
前期高齢者	405	367	347	252	185
65～69歳	205	172	181	78	109
70～74歳	200	195	166	174	76
後期高齢者	654	599	567	538	526
75～79歳	163	183	178	153	161
80～84歳	183	139	158	154	133
85～89歳	176	134	103	121	118
90歳以上	132	143	128	110	114
高齢化率	46.0%	48.2%	52.3%	51.6%	53.6%
高齢者に占める 後期高齢者の割合	61.8%	62.0%	62.0%	68.1%	74.0%

## (3) 高齢者世帯の状況

(第8期介護保険事業計画より)

本町は高齢化率が県内で最も高く、あわせて、年々高齢者のみの世帯が増加しています。

世帯の状況

再掲	平成29年			平成30年			平成31年			令和2年		
	池田町		県の	池田町		県の	池田町		県の	池田町		県の
	世帯数	割合(%)	割合(%)	世帯数	割合(%)	割合(%)	世帯数	割合(%)	割合(%)	世帯数	割合(%)	割合(%)
65歳以上の高齢者のいる世帯数	755	78.2%	53.7%	737	78.3%	53.3%	732	77.6%	53.1%	728	77.9%	52.4%
ひとり暮らし世帯数	204	21.1%	13.8%	187	19.9%	14.2%	203	21.5%	14.4%	200	21.4%	14.8%
夫婦2人暮らし世帯数	143	14.8%	10.2%	140	14.9%	10.5%	142	13.7%	10.9%	144	13.4%	11.0%
その他の世帯数	408	42.3%	29.7%	410	43.5%	28.6%	387	42.4%	27.8%	384	43.1%	26.6%

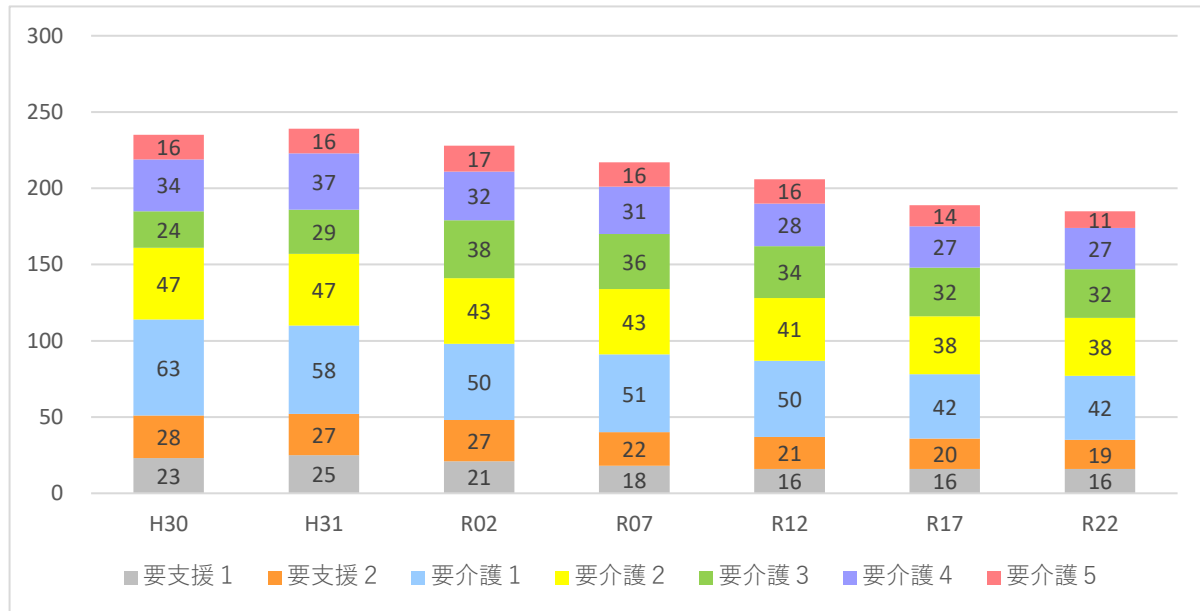
## 4. 高齢者数および要介護認定者数の推計

(第8期介護保険事業計画より)

高齢者数・高齢化率の推計

	H30	H31	R02	R07	R12	R17	R22
第1号被保険者数	1,092	1,076	1,059	966	914	790	711
うち65～74歳	398	402	405	367	347	252	185
うち75歳以上	694	674	654	599	567	538	526
高齢化率(%)	44.8%	45.4%	46.0%	48.2%	52.3%	51.6%	53.6%

## 要介護認定者数の推計



	H30	H31	R02	R07	R12	R17	R22
要支援1	23	25	21	18	16	16	16
要支援2	28	27	27	22	21	20	19
要介護1	63	58	50	51	50	42	42
要介護2	47	47	43	43	41	38	38
要介護3	24	29	38	36	34	32	32
要介護4	34	37	32	31	28	27	27
要介護5	16	16	17	16	16	14	11
計	235	239	228	217	206	189	185

## 5. 高齢者福祉と介護における課題

池田町の総人口は減少傾向にあり、少子高齢化が進んでいます。高齢化率は46%であり、県内一であり、今後も上昇していく見込みです。要介護認定者については、総人口の減少率と比べると緩やかな減少となっており、地域における独居や高齢者夫婦、介護を必要とする高齢者のいる世帯は増加していくと考えられます。

そのため、地域共生社会の実現を目指し、高齢となっても、活躍の場を持ち、地域と共に自分らしく生きることのできる町を目指すため、行政と地域、高齢者が助け合い共に活躍できる地域づくりに取り組んでいきます。

## 6. 施設・組織の見通し

引き続き指定管理者制度による運営を継続します。計画期間内に施設の拡大・縮小・廃止及び大規模な改修等の予定はありません。

## 7. 経営の基本方針

総人口の減少に伴い、高齢者人口も減少し、要介護認定者についても緩やかな減少傾向にあるが、現在施設の需要は飽和状態にあり、今後もこの状況が継続すると見込まれる。各施設の定員数に対し、需要は大きい、要介護認定者は減少しているため、今後の施設の拡充、事業の拡大についてはこれからの動向を把握した上で検討していく必要がある。また、幸寿苑については老朽化が進んでおり、修繕・改修については指定管理者によるものとなっているが、長期を見据えた事業計画について協議・検討を図っていく。

## 8. 投資・財政計画

### (1) 投資についての考え方

計画期間内に、大規模な投資の予定はありません。

### (2) 財政についての考え方

現時点では需要もあり、事業運営に関する経費はすべて介護報酬等で賄えているため、資金不足には至っておりません。事業計画、予算、決算等の実績を町で評価し、指定管理者が適切なサービスの提供と安定した運営を行うことができるよう適切な助言を行います。

## 9. 経営戦略の見直しに関する事項

指定管理者からの定期報告等により新着管理を行い、計画期間内であっても、池田町介護保険事業計画・高齢者保健福祉計画の見直しや行政状況、社会情勢等により経営環境に変化が生じた場合は、本計画の見直しを行います。