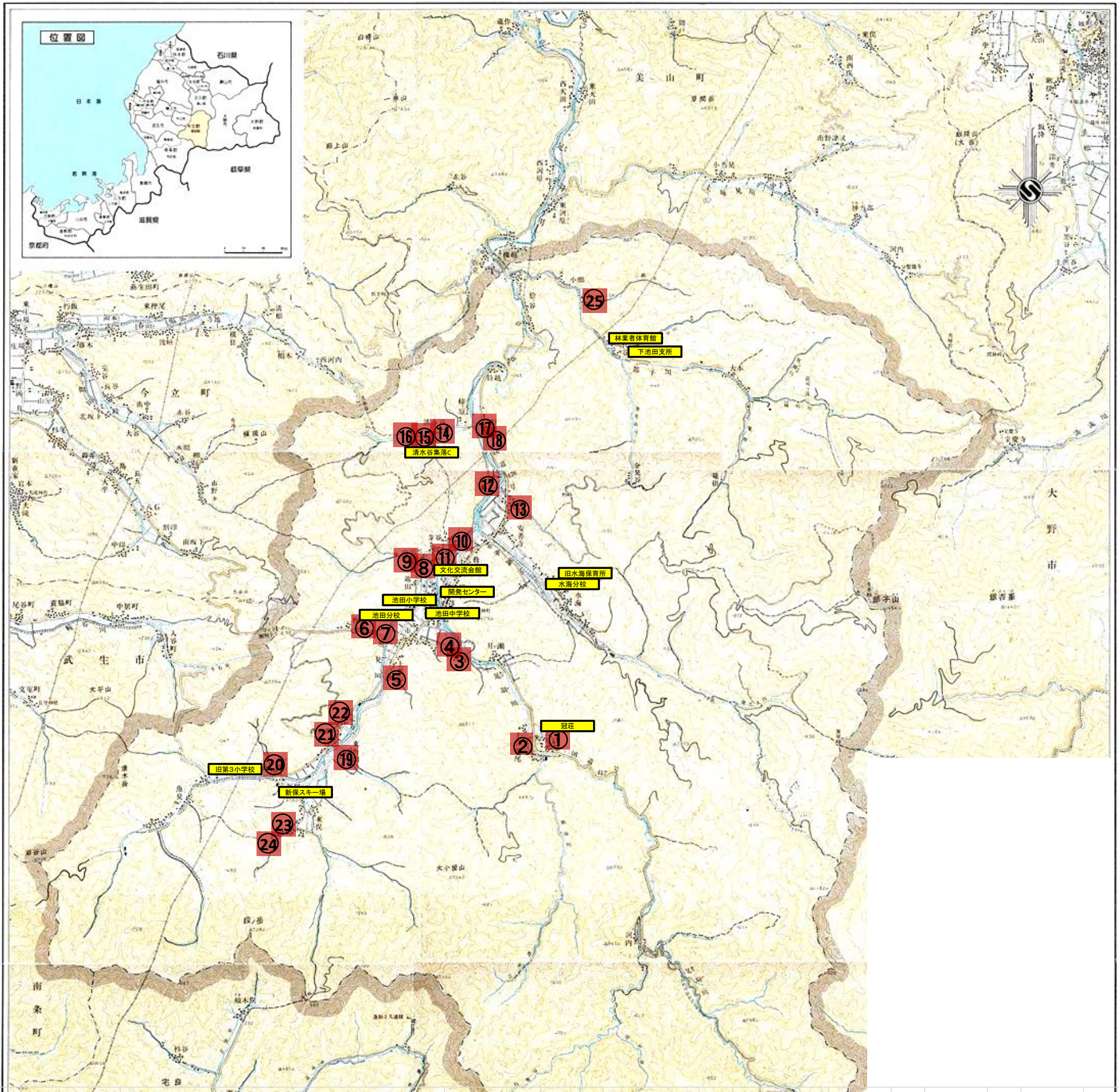


きけん発見メーター 設置図



No.	集落名	河川名	設置場所	平時水位	避難水位	計測水位				
						時分	時分	時分	時分	時分
1	志津原	正シ谷川	宮本宮市氏宅北側	m	m	m	m	m	m	m
2	土合皿尾	皿尾川	久保庄一郎氏宅横	m	m	m	m	m	m	m
3	常安	降矢谷川	降矢谷橋	m	m	m	m	m	m	m
4	常安	常安川	佐飛邦雄氏宅横	m	m	m	m	m	m	m
5	上荒谷	上荒谷川	吉田真治氏宅横	m	m	m	m	m	m	m
6	板垣	板垣川	山崎武雄氏宅前	m	m	m	m	m	m	m
7	板垣	板垣川	梅田亮一氏宅前	m	m	m	m	m	m	m
8	山田	山田川	的岩橋付近	m	m	m	m	m	m	m
9	山田	山田川	集落農業機械格納庫	m	m	m	m	m	m	m
10	寺谷	寺谷川	下道繁氏宅前	m	m	m	m	m	m	m
11	寺谷	杭の谷川	橋本新一氏宅前	m	m	m	m	m	m	m
12	広瀬	奥の谷川	田中文雄氏宅前	m	m	m	m	m	m	m
13	谷口	谷口川	八幡神社前	m	m	m	m	m	m	m
14	清水谷	清水谷川	向出橋付近	m	m	m	m	m	m	m
15	清水谷	清水谷川	藤田美樹男宅前	m	m	m	m	m	m	m
16	清水谷	清水谷川	小玉悟宅前	m	m	m	m	m	m	m
17	野尻	野尻大谷川	R476沿い	m	m	m	m	m	m	m
18	野尻	白谷川	小林増男宅横	m	m	m	m	m	m	m
19	東角間	東角間川	橋本忠雄氏宅前	m	m	m	m	m	m	m
20	菅生	菅生川	集落センター横	m	m	m	m	m	m	m
21	西角間	西角間川	山崎政弥氏宅横	m	m	m	m	m	m	m
22	定方	甚平川	国道付近	m	m	m	m	m	m	m
23	東俣	大仏川	猩々の社横	m	m	m	m	m	m	m
24	東俣	大仏川	飯田治和氏宅前	m	m	m	m	m	m	m
25	上小畑	網谷川	集落内河川	m	m	m	m	m	m	m